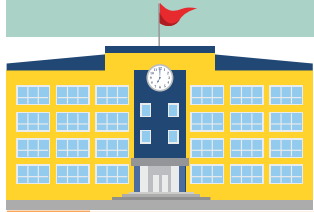


# Programa de educación bilingüe

Se ofrece un programa de educación bilingüe impartido por maestros certificados en educación bilingüe y capacitados en métodos para la adquisición efectiva de un segundo idioma. El objetivo de los programas de educación bilingüe es que los estudiantes como aprendices del idioma inglés aprovechen sus habilidades en su lengua materna y su alfabetismo para alcanzar el pleno dominio del inglés, con el fin de participar de manera equitativa en la escuela. La siguiente información explica el proceso para identificar a estudiantes como aprendices del idioma inglés (EL, por sus siglas en inglés).



## Cuestionario del idioma que se habla en casa

Administrada a todos los estudiantes cuando se inscriben  
Se evalúa al estudiante si el cuestionario muestra un idioma distinto al inglés

## Evaluación

### Grados prekindergarten a 1

Examen de dominio del idioma  
(Escuchar, Hablar)

Se considera estudiante como aprendiz del idioma inglés si la calificación es menor al nivel de dominio

### Grados 2 a 12

Examen de dominio del idioma  
(Lectura, Escritura, Escuchar, Hablar)

Se considera estudiante como aprendiz del idioma inglés si la calificación es menor al nivel de dominio

## Comité de Evaluación de la Competencia Lingüística (LPAC, por sus siglas en inglés)

Director de la escuela, maestro bilingüe, representante de los padres

### Programas de educación bilingüe aprobados por el estado

Programa de inmersión de doble vía  
Programa de inmersión de una vía  
Transición con salida tardía  
Transición con salida temprana

Se reúne para determinar la elegibilidad e identifica al estudiante como aprendiz del idioma inglés  
Envía notificación por escrito a los padres  
Los padres aceptan o rechazan los servicios

### Programa de ESL aprobados por el estado

(Consulte el documento del programa de ESL)

## Revisión de datos

La revisión de datos se basa en los resultados de:

Sistema de Texas para Evaluar el Dominio del Idioma Inglés (TELPAS, por sus siglas en inglés)  
Programa de Evaluación Académica de Estudiantes en el Estado de Texas (STAAR, por sus siglas en inglés)  
u otra evaluación de aprovechamiento académico  
Observaciones en el salón y documentación de estas

## Reclasificación del estudiante

### Estudiante como aprendiz del idioma inglés

Continuar como EL

Las decisiones del LPAC sobre la reclasificación se fundamentan en la [Tabla de criterios de reclasificación para aprendices del inglés](#)

### Dominio del inglés (EP, por sus siglas en inglés)

Si se clasifica como EP, el estudiante puede salir del programa con la aprobación de sus padres.

## Monitoreo después de la reclasificación

Se envía un aviso por escrito a los padres para que aprueben la salida del programa de educación bilingüe  
El estudiante es colocado en un salón de educación general tras la aprobación de los padres  
El estudiante es monitoreado dos años por el LPAC y se envían avisos de progreso anual a los padres

Identificación

Colocación

Revisión/Reclasificación anual

Monitoreo después de la reclasificación

# Servicios para estudiantes como aprendices del idioma inglés

## ¿Cuál es el propósito del programa de educación bilingüe?

Los programas de educación bilingüe están diseñados para poner el contenido académico del nivel del grado a disposición de los estudiantes como aprendices del idioma inglés mediante el desarrollo de la alfabetización y las habilidades académicas en su lengua materna y en inglés. Los antecedentes académicos, lingüísticos y culturales de los estudiantes como aprendices del idioma inglés se usan en un programa de educación bilingüe como la plataforma para aprender el material con el contenido del nivel del grado en la lengua materna y en inglés.

## ¿Cuáles son los cuatro modelos de programas de educación bilingüe aprobados por el estado?

En Texas existen cuatro modelos de programas de educación bilingüe aprobados por el estado:

Tipo de modelo de programa	Meta	Instrucción
Programa de inmersión de doble vía	Los estudiantes como aprendices del idioma inglés alcanzan el dominio pleno (incluyendo el alfabetismo al nivel de su grado) en su lengua materna y en inglés para participar de manera equitativa en la escuela.	Los estudiantes como aprendices del idioma inglés reciben clases de alfabetismo y contenido académico en su lengua materna y en inglés, impartidas por maestros certificados en educación bilingüe/inglés como segundo idioma (ESL). Por lo menos la mitad de la enseñanza se imparte en la lengua materna del estudiante durante todo el programa.
Programa de inmersión de una vía		
Transición con salida tardía	Los estudiantes como aprendices del idioma inglés utilizan su lengua materna como recurso para adquirir el pleno dominio del inglés para participar de manera equitativa en la escuela.	Los estudiantes como aprendices del idioma inglés reciben clases de alfabetismo y contenido académico en su lengua materna y en inglés, impartidas por maestros certificados en educación bilingüe. Conforme el niño aprende inglés, la cantidad de enseñanza que se imparte en su lengua materna se reduce hasta que se alcanza el dominio pleno del inglés.
Transición con salida temprana		

## ¿Cuáles son los beneficios de la educación bilingüe?

La enseñanza académica es impartida por maestros que

- dominan la lengua materna de su hijo y el inglés; y
- están capacitados en métodos de adquisición del segundo idioma y en maneras de adaptar la enseñanza a las necesidades específicas de su hijo.

Las investigaciones indican que los niños que participan en un programa de educación bilingüe

- aprovechan sus fundamentos de alfabetismo en su lengua materna para adquirir habilidades cognitivas y académicas más sólidas en inglés;
- tienen más probabilidades de desarrollar una identidad bicultural, de ser lectores en dos idiomas y de tener más autoestima; y
- pueden usar sus habilidades bilingües para obtener acceso a oportunidades laborales competitivas en un mundo globalizado.

## ¿Qué enseñanzas recibirá mi hijo en un programa de educación bilingüe?

Su hijo desarrollará habilidades lingüísticas y de alfabetismo en su lengua materna como recurso para aprender el inglés. Desarrollará habilidades de lectura, escritura, escucha y habla en inglés mediante los Estándares de Competencia en el Idioma Inglés (ELPS, por sus siglas en inglés) en conjunto con enseñanza académica del nivel de su grado en los Conocimientos y Destrezas Esenciales de Texas (TEKS, por sus siglas en inglés) en todas las materias, incluyendo artes del lenguaje, matemáticas, ciencia y ciencias sociales. El maestro de su hijo dominará la lengua materna de su hijo y el inglés, y tendrá capacitación especial para satisfacer las necesidades lingüísticas de su hijo. La enseñanza se diseñará tomando en cuenta las experiencias didácticas únicas de su hijo, impartirá una identidad positiva, y honrará la cultura y las experiencias de su hijo.

## ¿Cómo pueden los padres apoyar a su hijo que participa en un programa de educación bilingüe?

Los padres pueden apoyar el aprendizaje del inglés de su hijo dándole oportunidades de practicar su lengua materna y el inglés en su casa. Las investigaciones demuestran los beneficios del desarrollo de la lengua materna para el desarrollo del segundo idioma, y la transferencia positiva de las habilidades de un idioma a otro.

Algunos ejemplos de actividades de los padres para apoyar el aprendizaje del idioma inglés son

- leerle a su hijo y participar en conversaciones con él en su lengua materna y en inglés, para ayudar al desarrollo del lenguaje oral y el alfabetismo de su hijo en su lengua materna y en inglés; y
- fomentar el aprovechamiento de su hijo al proporcionarle un lugar para estudiar y demostrar interés en su trabajo escolar.

Las maneras de apoyar al programa de educación bilingüe incluyen

- participar como miembro del Comité de Evaluación de la Competencia Lingüística (LPAC);
- participar como voluntario en la escuela de su hijo y apoyar al maestro de su hijo en actividades en el salón; y
- participar en comités de toma de decisiones a nivel de escuela y distrito, así como en otros comités asesores.

## ¿Un niño que también recibe otros servicios puede participar en un programa de educación bilingüe?

Sí, los estudiantes que reciben servicios en otros programas, como educación especial, 504, respuesta a intervención y programas para superdotados/talentedos o académicos avanzados también pueden participar en el programa de educación bilingüe. El LPAC, en conjunto con otros comités de servicio a estudiantes, se reúne para debatir y coordinar los servicios con base en las necesidades educativas de su hijo.